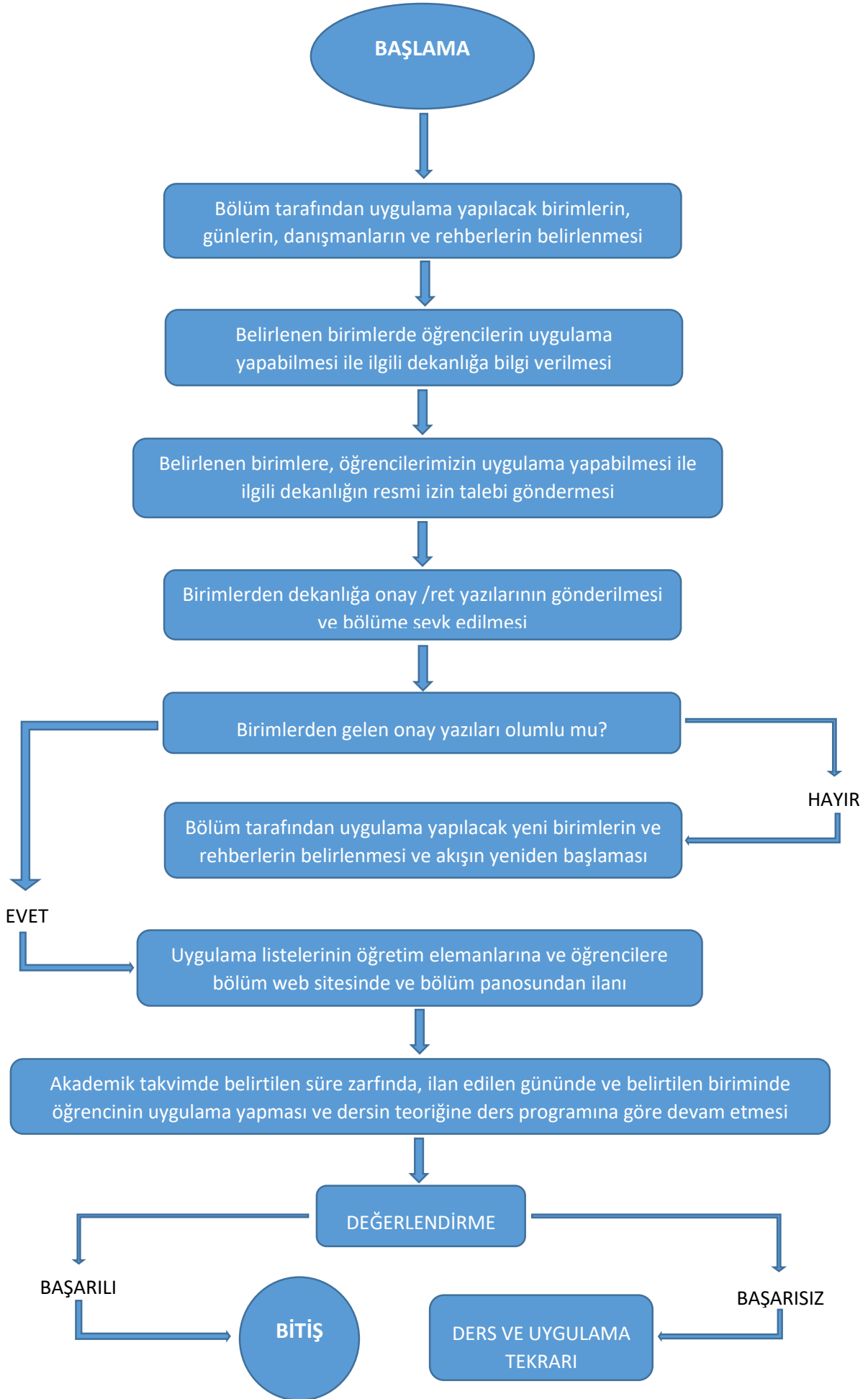
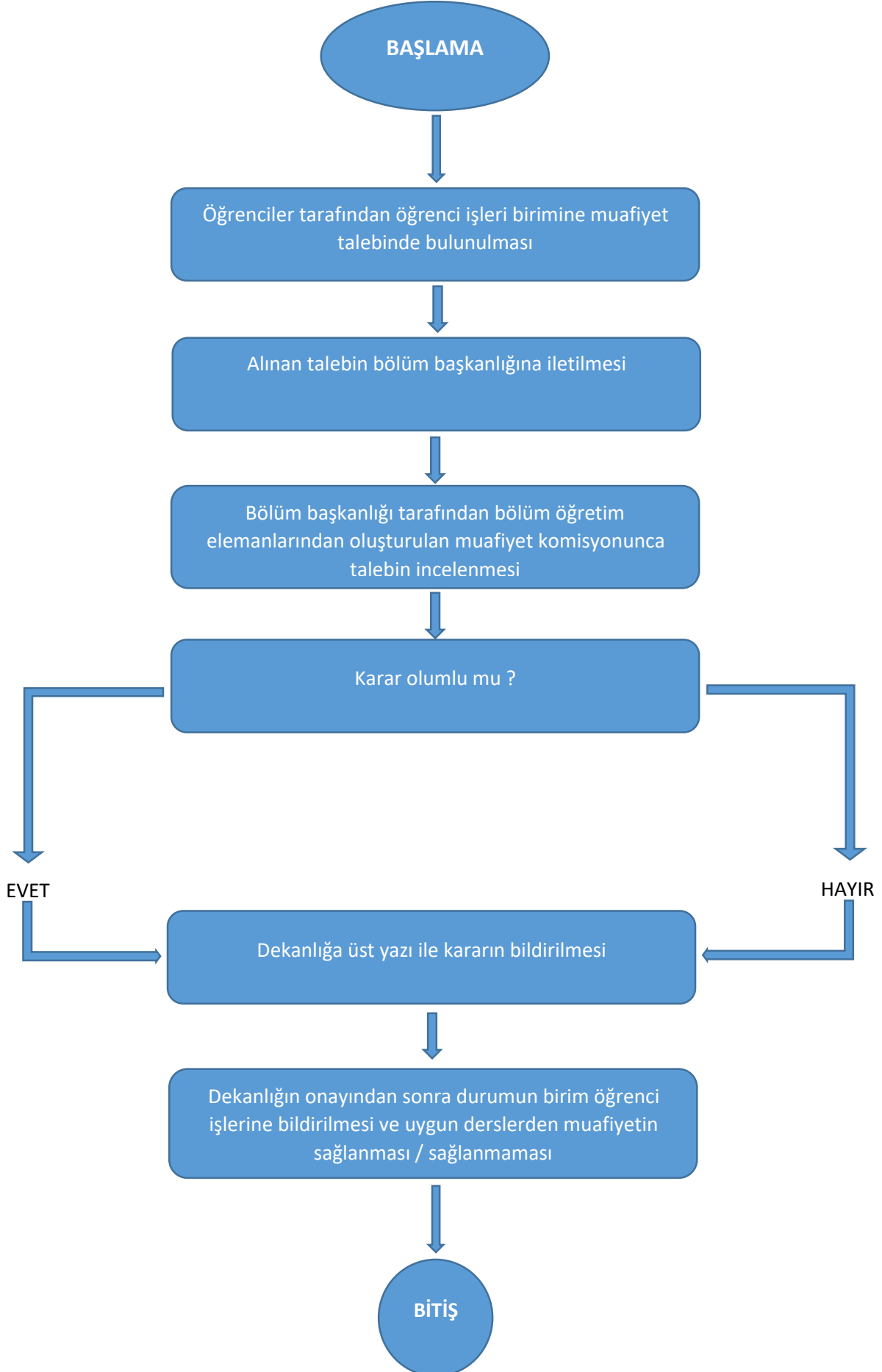


SELÇUK ÜNİVERSİTESİ
SAĞLIK BİLİMLERİ FAKÜLTESİ
ÇOCUK GELİŞİMİ BÖLÜMÜ
İŞ AKIŞ ŞEMALARI

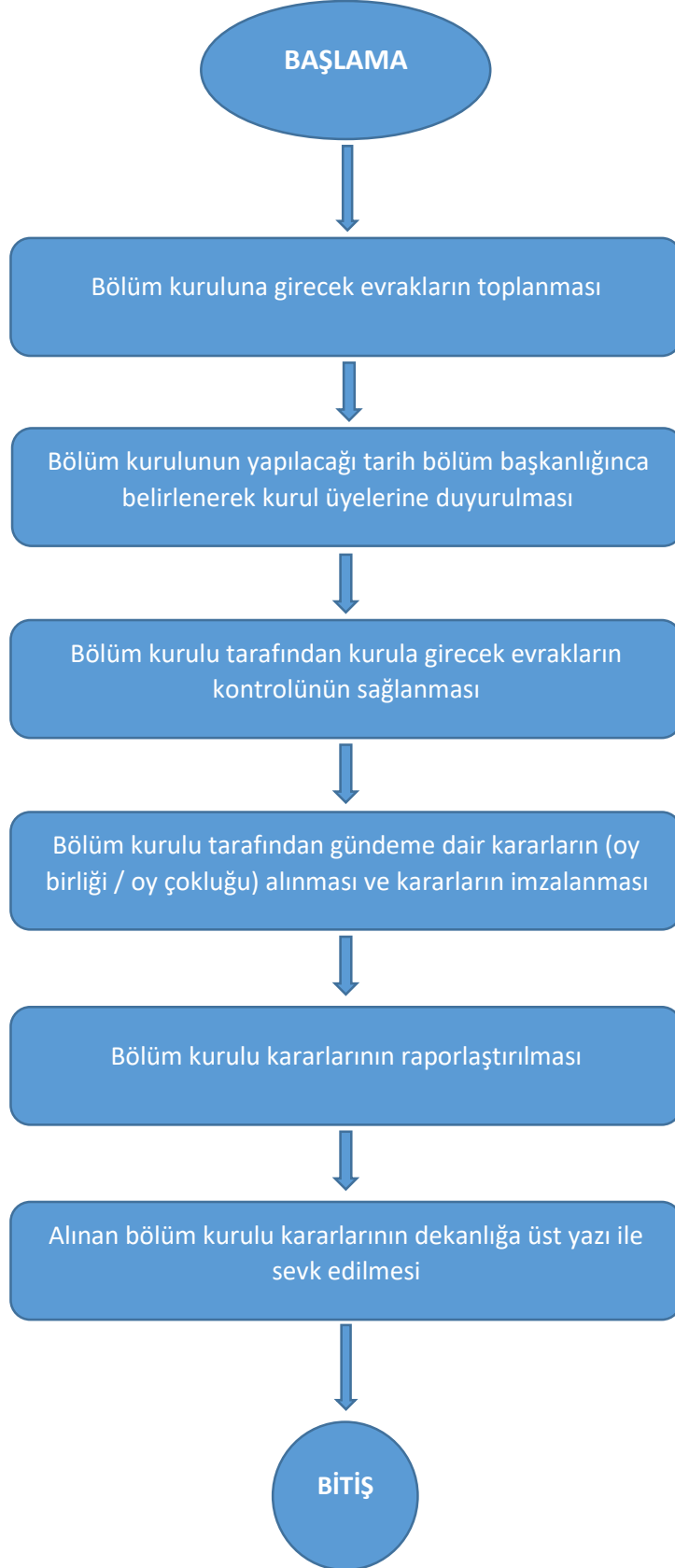
ÇOCUK GELİŞİMİ BÖLÜMÜ
ALAN ÇALIŞMASI DERSLERİ UYGULAMA İŞLERİ İŞ AKIŞ ŞEMASI



**ÇOCUK GELİŞİMİ BÖLÜMÜ
MUAFİYET VE İNTİBAK İŞLERİ İŞ AKIŞ ŞEMASI**

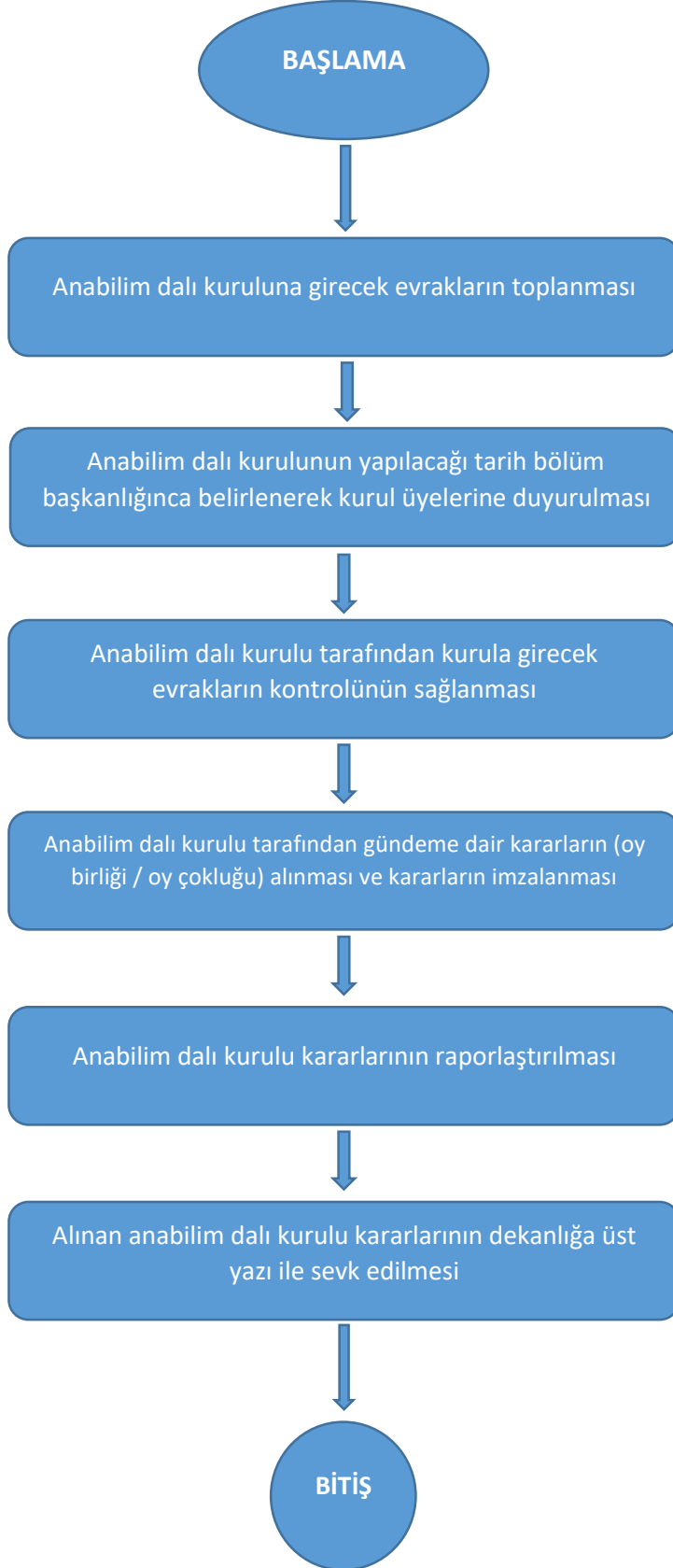


ÇOCUK GELİŞİMİ BÖLÜMÜ
BÖLÜM KURULU TOPLANTILARI İŞ AKIŞ ŞEMASI



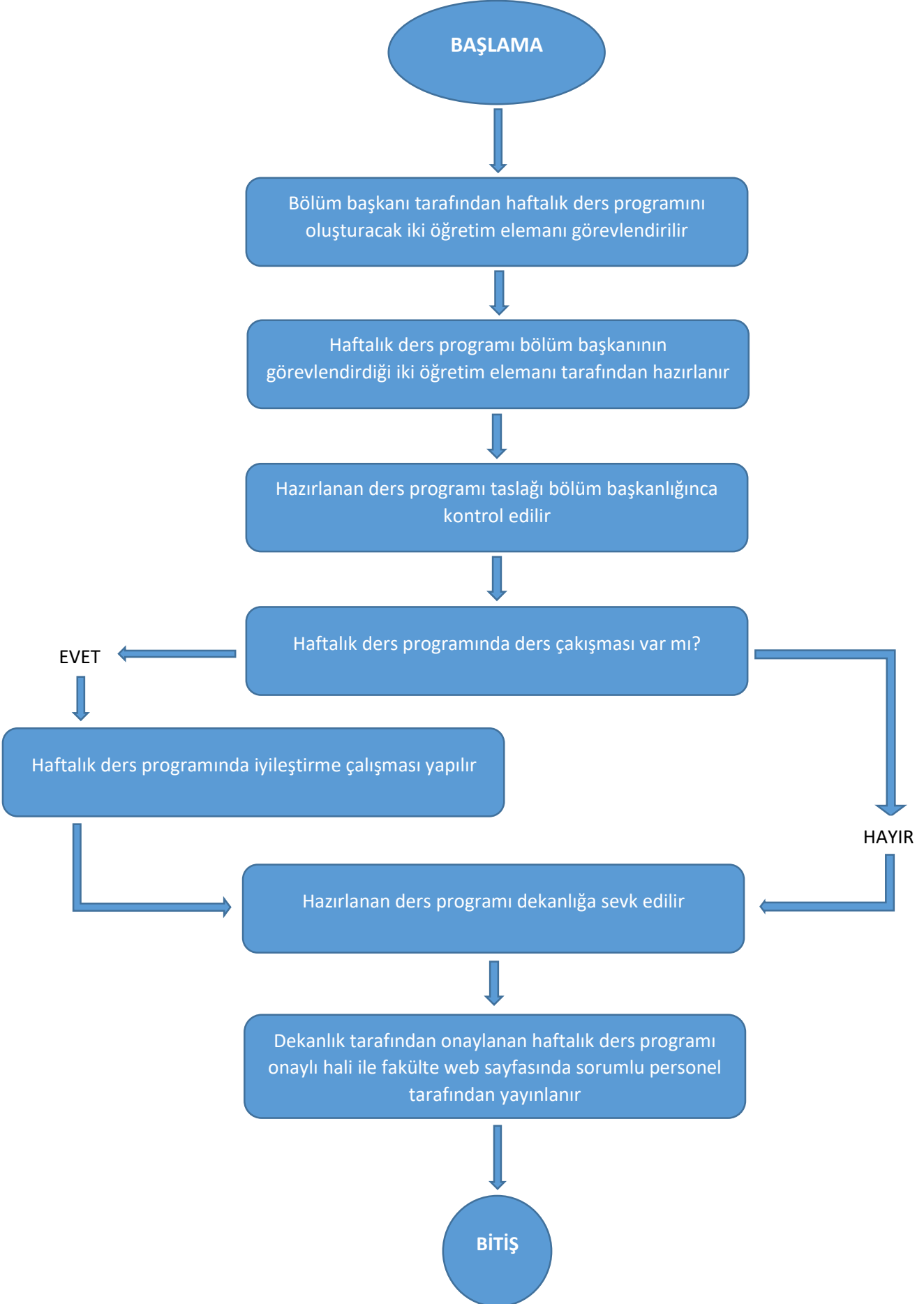
ÇOCUK GELİŞİMİ BÖLÜMÜ

ANABİLİM DALI KURULU TOPLANTILARI İŞ AKIŞ ŞEMASI

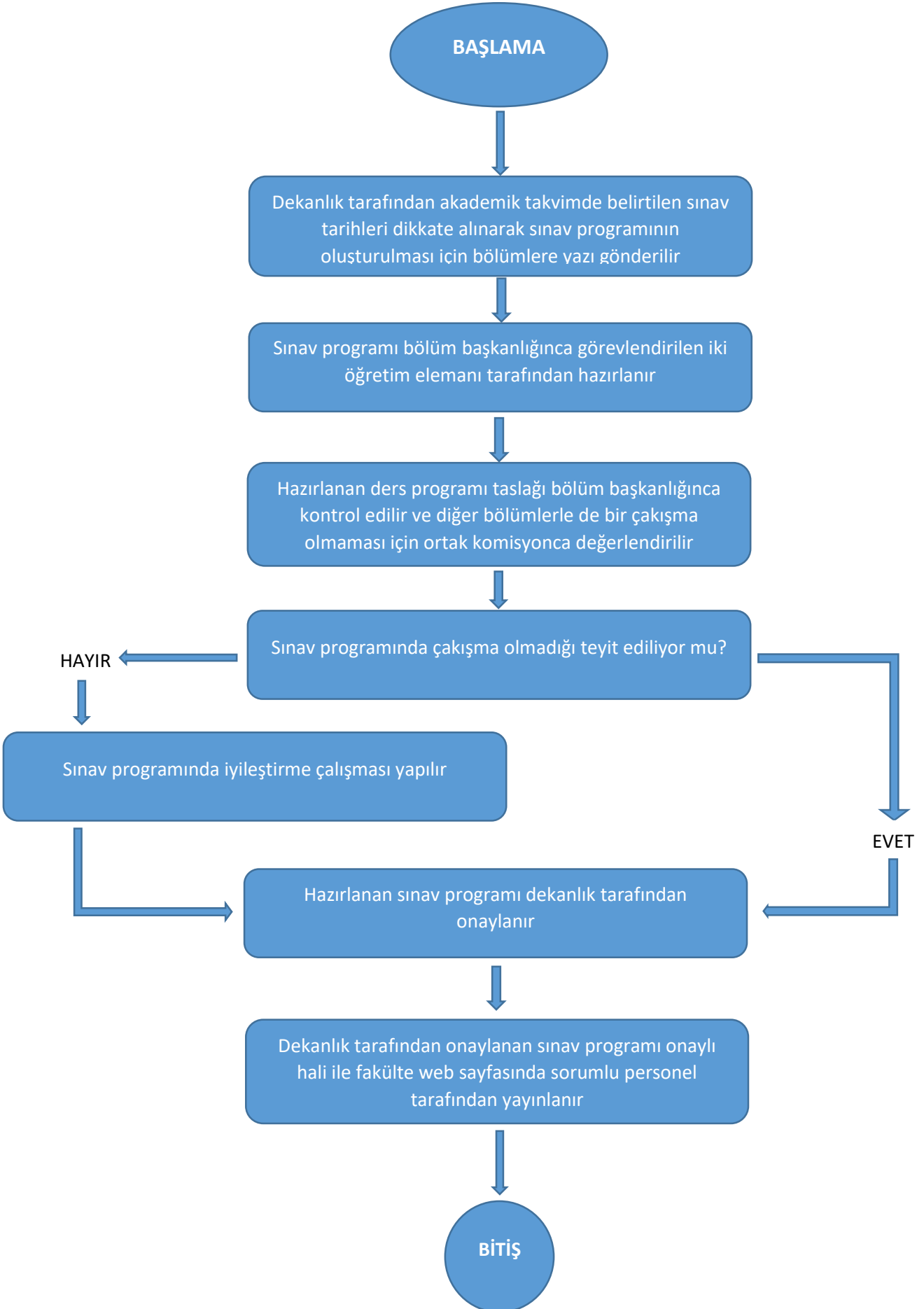


ÇOCUK GELİŞİMİ BÖLÜMÜ

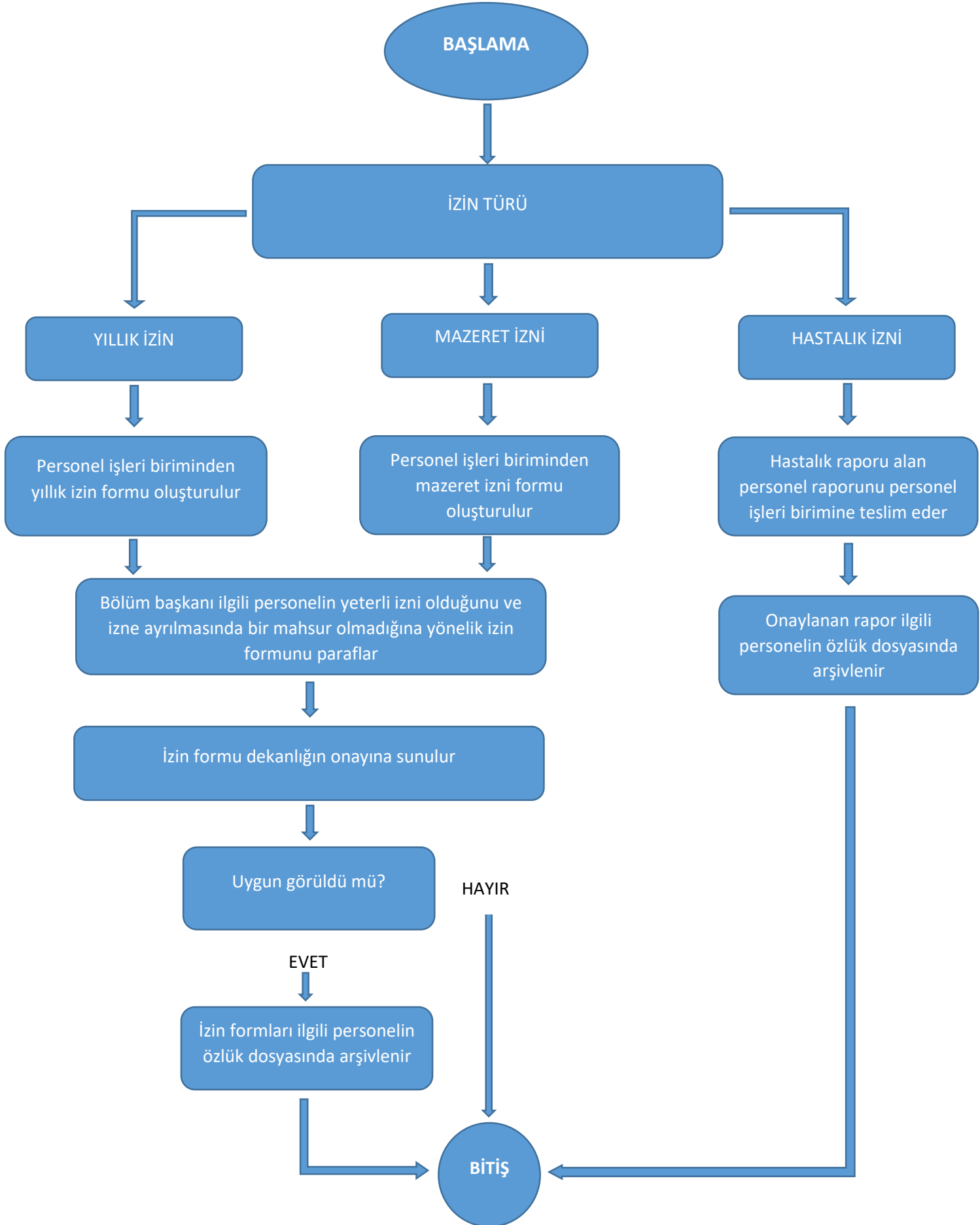
HAFTALIK DERS PROGRAMI OLUŞTURMA İŞ AKIŞ ŞEMASI



**ÇOCUK GELİŞİMİ BÖLÜMÜ
SINAV PROGRAMI OLUŞTURMA İŞ AKIŞ ŞEMASI**



**ÇOCUK GELİŞİMİ BÖLÜMÜ
İZİN İŞLEMLERİ İŞ AKIŞ ŞEMASI**



ÇOCUK GELİŞİMİ BÖLÜMÜ
ARAŞTIRMA SÜREÇLERİNİN YÖNETİMİ VE ORGANİZASYON YAPISI

Araştırmacı / araştırmacılar tarafından araştırma önerisi hazırlanması

Araştırma süreci ile ilgili gerekli izinlerin alınması

Etik kurul başvurusunun yapılması

Başvuru Dilekçesi (imzalı)

İyi Klinik Uygulamaları İle İlgili Taahhütname (imzalı)

Çıkar İlişkisi Olmadığına Dair Taahhütname (imzalı)

Mali Taahhütname (imzalı)

Kurum İzin Belgesi (Araştırmanın yapılacağı kurumdan onay yazısı veya onay yazısının en geç 6 ay içerisinde getirileceğine dair imzalı taahhütname)

Aydınlatılmış Onam Formu (Gerekliyse-çalışma için özel hazırlanmış olmalı)

Girişimsel Olmayan Klinik Araştırmalar Etik Kurulu Formu

Kullanılan Anket vb. Formlar

Konu İlgili 3 Adet Yayın (Tam metin halinde yayınlanmış makale)

Etik Kurulu Onayı Alındı mı?

HAYIR

EVET

Araştırmanın başlaması

Raporlaştırma

Yayın süreci

Yayınlanan araştırmanın bölüme teslim edilmesi ve istatistiklerde kullanılmak üzere kayıt altına alınması